

Eisenschrott/ Nichteisenmetalle

Wir kümmern uns seit über 70 Jahren um Ankauf, Verkauf und Aufbereitung sowie sämtliche Dienstleistungen rund um Ihre Fe- & NE-Metalle.

• **Qualifizierte Sorteneinstufung**

Wir betrachten Schrott nicht nur als Schrott, sondern als Sekundärrohstoff. Daher analysieren und befunden wir Ihr Material fachgerecht via Smartphone und bewerten jede Anlieferung individuell. Um Ihr Material fair und marktgerecht verwerten zu können, muss es grundsätzlich frei von Fremdstoffen und Verunreinigungen jeglicher Art sein.

• **Faire Marktpreise**

Sie erhalten einen fairen Preis für Ihr Material, der sich monatlich und wöchentlich an den Marktgegebenheiten orientiert. Auf Wunsch erhalten Sie Ihre Schrottpreise monatlich per E-Mail. ✉

• **Unkomplizierte Abwicklung**

- individuelle Kundenbetreuung
- kurze Reaktionszeit auf Ihre Anfrage
- schnelle Angebotserstellung
- zügiger Ablade- und Wiegeprozess
- transparente Abrechnung

• **Transparente Verwiegung**

- LKW-Waage - 10 kg Schritte - Mindestlast 200 kg
- Wertstoffhof - 5 kg Schritte - Mindestlast 100 kg
- Metallwaage - 1 kg Schritte - Mindestlast 20 kg

• **Mindestauszahlungsbetrag für Vergütungen**

20€ für Eisenschrott bzw. Nichteisenmetall



Stahlschrott ist gelebter Klimaschutz!

Eisenschrott wird beinahe zu 100% eingeschmolzen und wiederverwertet. So wird es vermieden, klimaintensives Eisenerz als Primärrohstoff zu verwenden. Bei der Erzeugung von einer Tonne

Stahlschrott (im Elektrostahlverfahren) wird ca. 1,67 t CO₂ im Vergleich zum Hochofenverfahren eingespart.

Altschrotte



Shreddervormaterial (Schmelz)

AVV: 17 04 05 / AVV: 20 01 40
Nr. 1102

leichtes Verbundmetallgemisch, typischer „Spermmüllschrott“, wie z.B. Fahrräder, Wäscheständer, Metallzäune, uvm.



Altkarosserie (entsorgt/unentsorgt)

AVV: 16 01 06 / AVV: 16 01 04
Nr. 1101, 1111

Als zertifizierter Demontagebetrieb sorgen wir dafür, dass Ihr einstiges Schmuckstück fachgerecht trockengelegt und verwertet wird.



Mischschrott

AVV: 17 04 05 / AVV: 20 01 40
Nr. 1202

z.B. alte Maschinen, die weniger als 5% Anhaftungen enthalten und frei von Kupfer, Zinn und anderen Legierungen sind.



Handelsguss

AVV: 17 04 05 / AVV: 20 01 40
Nr. 1502

wie z.B. alte Gussheizkörper, Gulli-Deckel, Gussrohre, uvm.



Trägerschrott

AVV: 17 04 05 / AVV: 20 01 40
Nr. 1222



Baustahl / Moniereisen

AVV: 17 04 05 / AVV: 20 01 40
Nr. 1203



Industrie- und Abbruchschrott

AVV: 17 04 05 / AVV: 20 01 40
Nr. 1210



Bremsscheiben (ohne Alu-Kern)

AVV: 16 01 17
Nr. 1513

Neuschrotte



Blechabfälle, neu

AVV: 12 01 02 / AVV: 20 01 40
Nr. 1301



Stanzabfälle

AVV: 16 01 17 / AVV: 20 01 40
Nr. 1224



Stahlspäne

AVV: 12 01 01 / AVV: 20 01 40
Nr. 1403



Gusseisenspäne (trocken)

AVV: 12 01 01 / AVV: 20 01 40
Nr. 1406

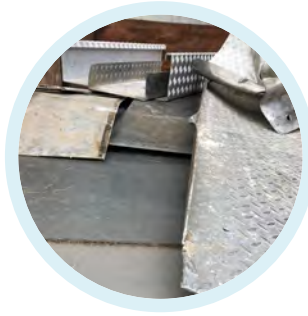
Auswahl der NE-Metall-Sorten



Alu-Geschirr

AVV: 17 04 02 / AVV: 16 01 18
Nr. 2404

max. 5% Anhaftungen



Alu-Blechschnitt

AVV: 17 04 02 / AVV: 16 01 18
Nr. 2403

max. 2% Anhaftungen



Alu-Guss

AVV: 17 04 02 / AVV: 16 01 18
Nr. 2408

max. 10% Anhaftungen



Al-Cu-Kühler

AVV: 17 04 02 / AVV: 16 01 18
Nr. 2302

Kühlaggregate aus Aluminium
und Kupfer frei von Anhaftungen



Kupfer, Millberry

AVV: 17 04 01 / AVV: 16 01 18
Nr. 2101



Schwerkupfer

AVV: 17 04 01 / AVV: 16 01 18
Nr. 2106



Kupfer, Raff

AVV: 17 04 01 / AVV: 16 01 18
Nr. 2110



Kupferkabel ohne Stecker

AVV: 17 04 11 / AVV: 16 01 18
Nr. 2121

Haushaltskabel Basis 38% Cu



Schwermessing

AVV: 17 04 01 / AVV: 16 01 18
Nr. 2206



Messing, gemischt

AVV: 17 04 01 / AVV: 16 01 18
Nr. 2209



V2A Abfälle

AVV: 17 04 05 / AVV: 16 01 18
Nr. 2501



Altblei

AVV: 17 04 03 / 16 01 18
Nr. 2701

HINWEIS

Sollte das Material Fehlwürfe, wie bspw. Gasflaschen, Druckspeicher, Feuerlöscher oder Reifen beinhalten, erfassen unsere Wiegemeister diese Fehlwürfe, die Ihnen in Form von Weigerungskosten in Rechnung gestellt werden (siehe Flyer Annahmebedingungen). Des Weiteren behalten wir uns vor für Schutt und Verunreinigungen jeglicher Art (wie bspw. Gummi, Beton,..) einen gewichtsmäßigen

Abzug zu erfassen. Auf Wunsch erhalten Sie monatlich Ihre Schrottpreise per E-Mail. ✉

Falls das Material zu sperrig für eine Anlieferung auf unserem Platz in Feuerbach ist, holen wir es auch gerne mit dem Ladegerät oder unserem vielseitig aufgestellten Fuhrpark ab (siehe Fuhrparkflyer).

Abbruch und Demontage



Rückbau und Zerlegung

Vom Zerlegen altgedienter Produktionsmaschinen über den fachgerechten Rückbau großer Tankanlagen, bis hin zur effizienten Demontage ganzer Eisenbahnbrücken im Wochenendeinsatz. Wir sind für alle Demontagen zu haben.



Alles aus einer Hand

Unsere Experten sind für Sie vor Ort, planen mit Ihnen gemeinsam den reibungslosen Rückbau und beraten bei allen aufkommenden Fragen. Sie haben nur einen Ansprechpartner, ohne unnötige Schnittstellen.



Ihre Vorteile

- Vollständige Planung und Umsetzung
- Schweres Gerät/richtiges Equipment
- Sortenreine Materialerfassung vor Ort
- Vielseitige Logistikdienstleistungen
- Intelligente Materialaufbereitung

Produktzerstörungen und -vernichtungen

Ob Prototypenzerstörung oder Produktvernichtung – mit unserem sichtgeschützten und kameraüberwachten Standort sowie unserer leistungsfähigen Presse sind wir jederzeit in der Lage umfangreiche Zerstörungsleistungen für Sie durchzuführen. Die entsprechende Dokumentation stellen wir Ihnen selbstverständlich aus.

Daten unserer Presse:

- Presskraft von 1000 t
- Druckkraft von 300 bar



Schienen- und Altgleisverwertung

Wir bieten Ihnen alle Formen der Schienen- und Altgleisverwertung an. Ob das gesamte Gleis als Joche oder seine einzelnen Bestandteile verwertet werden sollen. Wir richten uns nach Ihrem Ausbauplan und unterstützen Sie bei einer effizienten Verwertung.

- Joche in Meter (Kombination aus Schiene und Holzschwelle)
- Bahnschwellen zur Wiederverwendung/Bahnschwellen A4
- Kopfschienen lang (unbeplattet, gerade ohne Laschen, max. 6,5 m)
- Industrie- & Abbruchschrott E3 (Laschen, Platten)



Karle Recycling GmbH
Friedrich-Scholer-Str. 5
70469 Stuttgart

Telefon 0711 25 94 67-20
Telefax 0711 25 94 67-98 / 99
vertrieb@karlerecycling.de
www.karlerecycling.de

Öffnungszeiten:

Mo – Fr: 7.00 – 18.00 Uhr
Sa: 7.00 – 13.00 Uhr

 **Karle
Recycling**
WIR SCHLIESSEN DEN KREIS